



RESEARCHSOFTWARE.com

P.O. Box 423
2100 AK HEEMSTEDE
THE NETHERLANDS

Manuel Referans Kaydı Ekleme

Telif Hakkı © Ocak 2013 DISC BV

Bu dokümanın hiçbir bölümü DISC B.V.'nin yazılı izni olmaksızın yazdırılarak, photoprint, mikrofilm, veri depolama araçları veya diğer herhangi bir yöntemle çoğaltılamaz.

1 Manuel Referans Kaydı Ekleme

1.1 Farklı Bibliyografya Formatlarının Oluşturulabilmesi İçin Minimum Girilmesi Gerekli Alanlar

Her bir EndNote referansında bibliyografik bilgiler farklı alanlara girilir. Bibliyografik verilerin bu şekilde saklanması sayesinde, EndNote daha sonra bu verileri birbirinden farklı bibliyografya formatlarına dönüştürebilmek için kullanır. Eğer bu bilgileri uygun formatlarda atıf yapmak için kullanmak istiyorsanız, referans tipine göre minimum bilgiler ilgili alanlara girilmelidir. Referans tipine göre minimum girilmesi gerekli alanlar listesi aşağıda yer almaktadır:

- *Journal Article*: Author, Year, Title, Journal, Volume, Issue, Pages.
- *Book*: Author , Year , Title , City, Publisher.
- *Book Section*: Author, Year, Title, Edition, Book Title, City, Publisher, Volume, Pages, Series Editor, Series Title , Edition.
- *Edited Book*: Editor, Year, Title, Series Edition, Series Title, City, Publisher, Volume, Number of Volumes, Edition.
- *Magazine Article*: Author, Year, Title, Magazine, Volume, Issue Number, Pages, Date.
- *Newspaper Article*: Reporter, Year, Title, Newspaper, City, Pages, Issue Date.
- *Conference Proceedings*: Author, Year of Conference, Title, Editor, Conference Name, Conference Location, Publisher, Volume, Number of Volumes, Pages, Series Editor, Series Title, Edition Date.
- *Electronic Source*: Author, Year, Title, Access Year, Access Date, Edition, Last Update Date, Type of Medium, Label, URL.

1.1.1 Manuel Olarak Referans Girişi ile İlgili Püf Noktalar

Manuel veri girişi yaparken, aşağıdaki püf noktalar işinizi kolaylaştıracaktır:

- Bir EndNote kütüphanesine herhangi bir yeni kayıt eklendiğinde, eklenen kayıt için yeni bir kayıt numarası oluşturulur. Bu kayıt numarası *'unique'* (eşsiz) bir numaradır ve kullanıcı tarafından değiştirilemez.
- Bilgileri **doğru olarak** girin.
- Referans kaydınız ile belirlediğiniz *'keyword'*ler birbiriyle **tutarlı** olmalı.
- EndNote referans verilerinizi girerken özel bibliyografik format ve noktalama işaretleri **kullanılmamalıdır**. Örneğin, başlıklar için çift tırnak kullanmaya, dergi adlarını italik yapmaya veya kısaltmalar (volume number "Vol.") kullanmaya gerek yoktur. Yalnızca ham veri girmeniz yeterlidir, format oluşturma işini EndNote'a bırakın.
- Alanlara veri girişi yaparken **alan ayraçlarına (field separator)** ihtiyaç yoktur (default olarak *'Enter'* kullanılır).
- Bir alan içinde gezinmek için **yön tuşlarını** kullanın.
- Sonraki alana geçmek için **Tab** butonunu kullanabilirsiniz. Bir önceki alana geçmek için **Shift+Tab** tuş kombinasyonunu kullanabilirsiniz.
- Manuel olarak çok fazla referans kaydı girecekseniz, publisher (yayıncı), city names (şehir adları) gibi alanlar için yeni **Term Lists** oluşturmak veri girişinizi hızlandırmanızda oldukça faydalı olacaktır.
- Referans penceresini kapattığınızda, tüm veriler otomatik olarak kaydedilir.

1.1.2 Manuel Referans Kaydı Giriş İşlemi

Bu alıştırmada 'Sample_Library_X7.enl' kütüphanesine yeni bir referans kaydı girişi yapacağız. 'Sample_Library_X7.enl' kütüphanesini kullanmak için;

Windows XP işletim sistemine sahipseniz;

'C:\Documents and Settings\All Users\Shared Documents\EndNote\Examples'

Windows Vista işletim sistemine sahipseniz;

'C:\Users\Public\Public Documents\EndNote\Examples'

Windows 7 işletim sistemine sahipseniz;

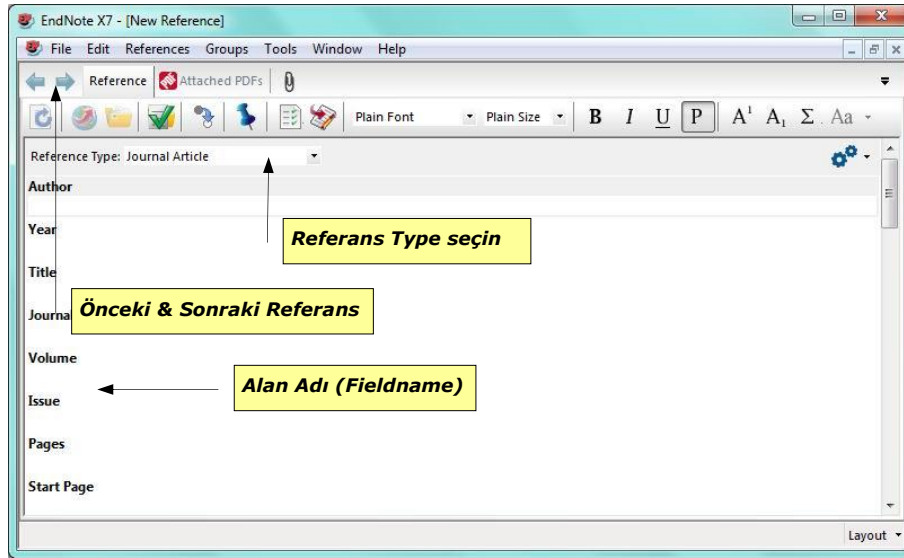
'C:\Users\Public\Public Documents\EndNote\Examples'


Windows 8 işletim sistemine sahipseniz;

'C:\Users\Public\Public Documents\EndNote\Examples'

klasörünün altında 'Sample_Library_X7.enlx' sıkıştırılmış kütüphanesine çift tıklararak ya da EndNote'u çalıştırdıktan sonra 'File/Open/Open Library...' menüsünü kullanarak 'Sample_Library_X7.enlx' dosyasının yerini göstererek ulaşabilirsiniz.

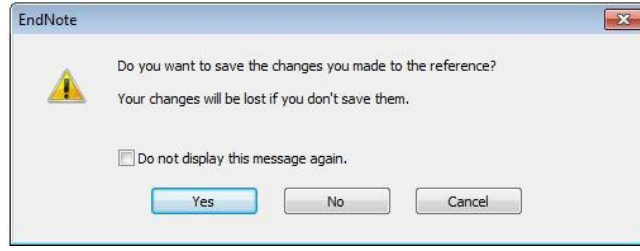
1. 'New Reference' ekranına 'Main' araç çubuğunda 'New Reference' butonunu, menülerden 'References/New Reference' komutunu veya klavyeden 'Ctrl+N' tuş kombinasyonu seçeneklerinden birisini kullanarak ulaşabilirsiniz.



2. 'Reference Type' alanında **Journal Article** default seçili olarak gelmektedir. Gerekli ise pencerenin üst tarafında yer alan 'Reference Type' listesinden farklı bir referans tipi seçilebilir ('Reference Type' listesi alfabetik olarak sıralanmaktadır).
3. Referansda bulunan her bir alana bibliyografik verileri girin. Veri girişi ile ilgili olarak yardım ve detaylı bilgi için aşağıda bulunan tabloda yer alan açıklamalara gözatın.
Girmeniz gereken zorunlu veriler 'Alıştırmalar' kolonunda yer almaktadır.
4. Veri girişini bitirdiğinizde,  butonunu, menülerden 'File/Close Reference' komutunu ya da klavyeden 'Ctrl+W' tuş kombinasyonu seçeneklerinden birisini kullanın.
5. Girmiş olduğunuz referans bilgilerini kaydetmek isteyip istemediğinizi soran EndNote uyarı mesajı ekranında 'Yes' butonuna basın (Eğer uyarı mesaj ekranının her kayıt değişikliğinde açılmasını istemiyorsanız 'Do not display message again' onay kutusunu işaretleyin. Ancak, kütüphanenizdeki referans kayıtları üzerinde hatalı bir



değişiklik yapılmaması için bu onay kutusunun işaretlenmemesi önerilmektedir).



6. Girmiş olduğunuz referans kaydı kütüphanenize eklenecektir.





Alanlar (Fields)	Bilgi	Alıştırmalar			
<p>Author (Yazar) <i>(Term List)</i></p>	<ul style="list-style-type: none"> İki farklı yazım şekli mümkündür 1) Soyadı, İlk Adı İkinci Adı EndNote virgül işareti sayesinde ad ve soyad ayrımını yapmaktadır. Yazarın birden fazla ismi varsa hepsini girmek mümkündür. İlk adının baş harfini girdikten nokta koyup ikinci adının baş harfini girebilir veya ilk adını girdikten sonra bir boşluk bırakıp sonra ikinci adını girebilirsiniz. <table border="1" data-bbox="645 560 1395 679"> <tr> <td data-bbox="645 560 831 679">Soyadı</td> <td data-bbox="831 560 981 679">virgül</td> <td data-bbox="981 560 1395 679">İlk Ad İkinci Ad veya İlk adının baş harfi nokta ikinci adının baş harfi nokta</td> </tr> </table> <ul style="list-style-type: none"> 2) İlk ad İkinci ad Soyad (virgül yok) Örnek <i>Volckaert, Mariël veya Volckaert, M.G. veya Mariël Volckaert</i> <i>De Gelder, Mieke veya The Gelder, M. veya Mieke De Gelder</i> <i>Auwera, Van der Jozef</i> İsimleri doğru bir şekilde ve aynı formatta girmeye dikkat edin. EndNote ilk ve ikinci adları kısaltabilir, bu nedenle maksimum esneklik için yazarlara ait tüm isimleri girin. Kütüphanenizde bulunan yazar adlarının bulunduğu terimler listesinde bulunmayan yeni bir yazar adı girdiğinizde kelime kırmızı olarak görünecektir. Referans penceresini kapatıldığında yeni yazar adı yazar adlarının bulunduğu <i>'Term List'e (Terimler Listesi)</i> eklenecektir. Aynı yazar adı daha sonra kullanılmak istendiğinde artık kırmızı olarak görünmeyecek ve ilk birkaç harfi yazıldığında terimler listesi kayıtlarından otomatik olarak getirilecektir. Default olarak her bir EndNote kütüphanesinde <i>Authors (Yazarlar)</i>, <i>Journals (Dergiler)</i> ve <i>Keywords (Anahtar Kelimeler)</i> için terimler listesi bulunmaktadır. Yazar adı girerken, 'Auto Suggest' (otomatik öneri) özelliğini kapatmak ve açmak için <i>'Edit/Preferences/Term Lists'</i>i kullanın. Eğer birden fazla yazar adı varsa, aynı işlem sırasını izleyin. Yazar ve editör adlarını her zaman her bir satıra bir isim gelecek şekilde girin. 	Soyadı	virgül	İlk Ad İkinci Ad veya İlk adının baş harfi nokta ikinci adının baş harfi nokta	<p>Ruben, Jan Antoon Jones, Tony Geist, Norbert Roger</p>
Soyadı	virgül	İlk Ad İkinci Ad veya İlk adının baş harfi nokta ikinci adının baş harfi nokta			


Alanlar (Fields)	Bilgi	Alıştırmalar
	<p>Birden fazla yazar adını girerken yazar adlarını ayırmak için Enter tuşunu kullanın.</p> <ul style="list-style-type: none"> • Firma adları yazar adından sonra virgül kullanılarak girilir. Örnek <i>Ministerie van Financiën, DISC B.V.,</i> 	
Year (Yıl)	<ul style="list-style-type: none"> • 'in press' (<i>basım</i>) veya 'in preparation' (<i>hazırlanma</i>) tarihine ait bilgiyi dört hane olarak girmelisiniz, <i>örneğin; 2008.</i> 	2008
Title (Başlık)	<ul style="list-style-type: none"> • Alan 64 KB ile sınırlıdır. • Başlık bilgisini girerken sonuna nokta veya başka herhangi bir noktalama işareti kullanmayın. • EndNote da başlık girerken Enter tuşunu kullanmayın; uzun başlıklarda cümle otomatik olarak alt satırdan devam edecektir. 	Respiratory and reproductive paleophysiology of dinosaurs and early birds
Journal (Dergi) [Term List (Terimler Listesi)]	<ul style="list-style-type: none"> • 'Journal' alanı 'Journals Term List' ile doğrudan bağlantılı olarak çalışmaktadır. 'Journal' adının ilk harfini girdiğinizde o harf ile başlayan kayıt gelecektir, eğer sizin ulaşmak istediğiniz kayıt alfabetik olarak ilk sırada değilse klavyeden aşağı, yukarı yön tuşlarını kullanarak aradığınız 'journal'ı bulabilir veya sonraki harflerini girerek aradığınız kayda doğrudan ulaşabilirsiniz. Eğer girmek istediğiniz 'journal adı' listede yoksa tekst kırmızı olarak görünecektir, referans penceresini kapattığınızda terimler listesine otomatik olarak eklenecektir ve sonraki kayıtlar için yeni referans kaydı eklerken 'suggest in journal name' (<i>önerilen dergi adı</i>) listesi olarak görüntülenecektir. • 'Journal'ın tam adını girin veya girmek istediğiniz 'journal adı' otomatik olarak gelmiş ise 'Enter' tuşuna basın. • Terim listesinde bulunmayan yeni bir 'journal adı' giriyorsanız tekst kırmızı olarak görüntülenecektir. • Dergi adları, kullanılan stillere göre farklı formlarda girilebilir (uzun olarak veya kısaltılmış olarak). 'Tools/Open Term Lists/Journals Term List' menüsünü kullanarak terimler listesine yeni bir kayıt ekleyebilir, silebilir veya var olan bir kaydı düzenleyebilirsiniz. 	

Alanlar (Fields)	Bilgi	Alıştırmalar
	<ul style="list-style-type: none"> EndNote medikal, kimya ve beşeri bilimler dergileri için daha önceden tanımlanmış terimler listeleri içermektedir. 'Journal' alanı 64 KB ile sınırlıdır. 	
Publisher (Yayımcı)	<ul style="list-style-type: none"> Publisher adını girin. 'Publisher' alanı 64 KB ile sınırlıdır. 	
Volume (Cilt)	<ul style="list-style-type: none"> Derginin volume sayısını girin. 'Volume' alanı 64 KB ile sınırlıdır. 	76
Issue (Baskı Sayısı)	<ul style="list-style-type: none"> Issue sayısını girin (köşeli parantez yok). 'Issue' alanı 64 KB ile sınırlıdır. 	2
Pages (Sayfa)	<ul style="list-style-type: none"> Sayfa aralığı tam olarak girilebilir, örnek 241-249 (virgül yok). Sayfa aralığı kısaltılarak girilebilir, örnek: 241-9. Sayfa numaralarının stili değiştirilebilir. 	141-164
Date (Tarih)	<ul style="list-style-type: none"> Tarih bilgisini, referans kaydınızda nasıl görüntülenmesini istiyorsanız o şekilde girin. EndNote tarihleri yeniden biçimlendirmez. Daha sonra referans kayıtlarınızı tarih bilgisine göre sıralamak ve belirli bir tarih aralığı için arama yapabilmek için tarih bilgisini numerik olarak girin (<i>örneğin; 2006/11/15</i>) 	
ISBN/ISSN	<ul style="list-style-type: none"> Yayınlanma numarasının girildiği alandır (dergi veya kitap). Bu alan 'Report Number' ve 'Patent Number' içinde kullanılmaktadır. 	
DOI (Digital Object Identification)	<ul style="list-style-type: none"> Bu alan bir dokümanın dijital olarak PDF veya imaj şeklinde yerini belirlemek için kullanılır. Referans verilerini online veri tabanalarından doğrudan import ederken etkin olarak kullanılmaktadır. 	
Reprint Edition	<ul style="list-style-type: none"> 'Reprint Edition' alanı bir referans kaydının orjinal olarak farklı bir başlık altında yayınlandığında kullanılır. Önceki baskının yeniden yayınlandığını belirtmek için orjinal başlığı ve yılı girin. 	

Alanlar (Fields)	Bilgi	Alıştırmalar
Custom 1 Custom 2 Custom 3 Custom 4 Custom 5 Custom 6	<ul style="list-style-type: none"> EndNote içerisinde default olarak tanımlı olmayan alanlar ve bilgiler için kullanılabilen alanlardır. 'Field Name' (Alan Adı) 'Edit/Preferences/Reference Types/Modify Reference Types' kullanılarak düzenlenebilir. 	
Call Number (Raf Numarası)	<ul style="list-style-type: none"> Bu alan 'library call numbers' (kütüphane raf numaralarını) saklamak için kullanılır. 'Call Number' kaynağın kütüphanede nerede (hangi rafta) bulunduğu bilgisi için kullanılır. 	
Label (Etiket)	<ul style="list-style-type: none"> Bu alan birçok amaç için kullanılabilir, örneğin özel <i>metin içi (in-text)</i> atıflar veya reprint numarası gibi. 	
Keywords (Anahtar Kelimeler) <i>(Term List)</i>	<ul style="list-style-type: none"> 'Keywords' alanındaki kelimeler bir terimler listesinde saklanmaktadır. Referans kaydınız ile ilgili anahtar kelimeleri girmek için kullanılan alandır. Spesifik anahtar kelimelerinizi girin ya da EndNote tarafından önerilen anahtar kelimeleri girmek istediğinizde 'Enter' butonuna basın. Noktalı virgül (;), ters slash (\) ve satır başı (Enter) ile anahtar kelime girişi yaparken kelimelerinizi birbirinden ayırabilirsiniz. Kütüphanenizde terimler listesinde bulunmayan yeni bir anahtar kelime girdiğinizde kelime kırmızı olarak görünecektir. 	theropod dinosaur temperature regulation pelvic aspiration
Abstract (Öz)	<ul style="list-style-type: none"> Bu alanı çalışmanın içeriği hakkında kısa bir açıklama için kullanın. Alan limiti 64 KB'tır (16 sayfalık düz yazı). 	In terms of their diversity and longevity, dinosaurs and birds were/are surely among the most successful of terrestrial vertebrates. (...)

Alanlar (Fields)	Bilgi	Alıştırmalar
Notlar Araştırma Notları	<ul style="list-style-type: none">• 'Notes'(Notlar) ve 'Research Notes' (Araştırma Notları) alanı kişisel hatırlatma bilgilerini saklamak için kullanılır, örneğin alıntı yapılan yer veya alıntının kendisi gibi.• Alan limiti 64 KB'tır (16 sayfalık düz yazı). Bu alan kitap bölümlerini girmek amacı ile kullanılmaz (girilebilecek bilgi limitlidir!!).	
URL (Uniform Resource Locator)	<ul style="list-style-type: none">• Bu alan referans kaydına ait bilgilerin bulunduğu internet sayfasına ulaşmak için kullanılan web adresinin girildiği alandır. Örnek http://www.researchsoftware.com• Ayrıca lokal bir dosyaya da link (bağlantı) oluşturabilirsiniz. Örneğin Word, Excel dosyası veya PowerPoint sunumu olabilir.• Referans kaydına ait web adresini açmak için  butonunu kullanın.• Referans kaydına birden fazla link (bağlantı) girmek isterseniz Enter tuşunu kullanarak her bir satıra bir URL adresi girebilirsiniz.• EndNote da herhangi bir alanda http:// veya ftp:// kullanıldığında bu bilgiyi URL olarak tanıyacaktır. Bu bilgi tanındığında tekst mavi, altı çizili ve tıklanabilecek web bağlantısı olarak görüntülenecektir.	

Alanlar (Fields)	Bilgi	Alıştırmalar
File Attachments (Ekli Dosyalar)	<ul style="list-style-type: none">• Bu alan dosya eklerini saklamak için kullanılmaktadır (max. 45 dosya eklenebilir).• Menülerden '<i>References/File Attachments/Attach File...</i>' veya Sağ tuş menüsünden '<i>File Attachments/Attach File...</i>' menüsünü kullanın.• '<i>Select a file to link to the reference</i>' ekranında '<i>Copy this file to the default file attachment folder and create a relative link</i>' onay kutusu default olarak seçilidir. Bu onay kutusu seçildiğinde eklenen dosyanın bir kopyası EndNote kütüphanesinin bir parçası olan DATA\PDF klasörüne eklenir ve referans kaydı ile bağlantısı oluşturulur. (EndNote kütüphanenizi taşımanız durumunda yalnızca .enl uzantılı kütüphane dosyanızı ve .DATA klasörünü taşımanız yeterlidir) Eğer onay kutusu seçili değilse, referans kaydı doğrudan eklenen dosya ile ilişkilendirilir. Bu durumda EndNote kütüphanenizi taşımanız durumunda .enl uzantılı kütüphane dosyanız ilgili .DATA klasörü dışında referans kayıtlarınıza eklediğiniz dosyaları da tek tek taşımanız ve referans kayıtlarınızla tekrar ilişkilendirmeniz gerekecektir.• Eklenen dosyayı açmak için araç çubuğunda bulunan  butonunu kullanın.	
Author Address (Yazar Adresi)	<ul style="list-style-type: none">• Yazar veya yayımcı adresini girin.	Ruben JA, Oregon State Univ, Dept Zool, Corvallis, OR 97331 USA. rubenj@science.oregonstate.edu

Alanlar (Fields)	Bilgi	Alıştırmalar
Figure (Şekil)	<ul style="list-style-type: none"> Referans kaydına şekil veya grafik eklemek için 'Attach Figure ' butonunu kullanın. Figure alanına yalnızca bir grafik veya şekil eklenebilir. Eğer bu alana ikinci bir şekil eklemek isterseniz bir önceki ile yer değiştirilecektir. Eklenecek şekil veya grafiğin bir kopyası verilerin tutulduğu .DATA klasörüne kopyalanır ve bu kopya ile referans kaydı arasında bağlantı oluşturulur. 'Cite While You Write' özelliği ile word dokümanınıza resim ve resim yazısı otomatik olarak eklenebilecektir. Eğer şekil içeren bir kayıttan daha sonra Microsoft Word'e şekil eklediğinizde tablo olarak görüntülenmesini istiyorsanız 'Reference Type' olarak 'Chart or Table' kullanın. 	
Caption	<ul style="list-style-type: none"> Bu alan şekil veya dosyaya ait kısa bir açıklama girmek için kullanılır. Word dokümanında şekil listesi oluşturulduğunda bu açıklama şeklin altında veya üstünde görüntülenecektir. ('Output Style'a bağlı olarak). 	Lung structure and ventilation in Theropod dinosaurs and early birds
Access Date Last Modified Date	<ul style="list-style-type: none"> Bu alanlar sizin kayıt oluşturma bilginizi sakalamak için kullanılır. Tarih bilgisini numerik olarak girin. Bu sayede referans kayıtlarını bu tarih bilgisine göre sıralayabilir veya belirli bir tarih aralığı için arama yapabiliriz. 	

Sonuç

EndNote X7 - [Ruben, 2008 #2340]

File Edit References Groups Tools Window Help

Reference Ruben-2008-Respiratory and reproductive paleop.pdf

Reference Type: Journal Article

Author
Ruben, Jan A.
Jones, T.
Geist, Norbert R.

Year
2008

Title
Respiratory and reproductive paleophysiology of dinosaurs and early birds

Journal
Physiol Biochem Zool

Volume
76

Issue
2

Pages
141-164

Date
Mar-Apr

ISSN
1522-2151 (Print)

DOI
10.1086/375425
PBZ020131 [pii]

Accession Number
12794669

Keywords
theropod dinosaur
temperature regulation
pelvic aspiration

Abstract
In terms of their diversity and longevity, dinosaurs and birds were/are surely among the most successful of terrestrial vertebrates. Unfortunately, interpreting many aspects of biology of dinosaurs and earliest of the birds presents formidable challenges because they are known only from fossils. Nevertheless, a variety of attributes of these taxa can be inferred by identification of shared anatomical structures whose presence is causally linked to specialized functions in living reptiles, birds, and mammals. Studies such as these demonstrate that although dinosaurs and early birds were likely to have been homeothermic, the absence of nasal respiratory turbinates in these animals indicates that were likely to have maintained reptile-like (ectothermic) metabolic rates during periods of rest or routine activity.

Notes
Ruben, Jan A
Jones, T
Geist, Norbert R
Review
United States
Physiological and biochemical zoology. PBZ
Physiol Biochem Zool. 2003 Mar-Apr, 76(2): 141-64

URL
<http://www.journals.uchicago.edu/cgi-bin/resolve?id=doi10.1086/375425>

File Attachments
Ruben-200...
and reprod...

Author Address
Ruben JA, Oregon State Univ, Dept Zool, Corvallis, OR 97331 USA. rubenj@science.oregonstate.edu

Figure

Caption
Lung structure and ventilation in Theropod dinosaurs and early birds

Access Date
06.07.2001


Language
eng

Added to Library: 15.08.2013 Last Updated: 15.08.2013

Not

- Kütüphanenizde bulunan 'Duplicate' referansları bulmak için, 'References/Find Duplicates' menüsünü kullanabilirsiniz.
- Bir referans kaydına şekil veya grafik eklediğinizde 'Caption' alanına bilgi girmeyi unutmayın.



- 'Figure' alanında yalnızca bir imaj veya grafik saklanabilir.
- EndNote bibliyografyayı oluşturduğunda makalenizde yazı tipi ve boyut olarak 'Plain Font' ve 'Plain Size' kullanır. Eğer kütüphanenize girilen default ayarlardan başka herhangi bir yazı tipi, boyut ya da stil oluşturulmuşsa; bu değişiklik makalenizin yazı tipi ayarlarına bakılmaksızın bibliyografyada görüntülenecektir.
- EndNote 'Spell Check'i (sözcük kontrolü) başlatılmak için, kontrolün gerçekleştirileceği referans kaydının açık olması gereklidir. Sözcük kontrolüne başlamak için 'Tools/Spell Check'i seçin.
- Referans penceresinde çift üçgen  ikonuna bastığınızda 'Hide Empty Fields' (Boş Alanları Gizle) ve 'Show Empty Fields' (Boş Alanları Göster) işlemlerini gerçekleştirebilirsiniz. Başlangıçta EndNote bütün referansları görüntülemektedir. Sadece veri içeren bütün alanları görüntülemek için 'Hide Empty Fields' (Boş Alanları Gizle) komutunu kullanın.
- 'Record Numbers' (Kayıt Numaraları)

Kütüphanenize her referans kaydı eklediğinizde EndNote o kayda 'unique' (eşsiz) bir 'record number' atar. Bu kayıt numarası geçici atıfda (Temporary Citations) görüntülenir, sayfada format belirlendiğinde kütüphanedeki referans kaydı bu bilgi doğrultusunda eşleştirilir:

(Argus and Matthews 1991).

Ayrıca bu bilgi bir referans kaydına çift tıklanarak ulaşılan 'Referans Penceresi'nde başlık çubuğunda görüntülenir. Kayıt numarası ile ilgili dikkat edilmesi gerekli hususlar:

- Bir kütüphaneye referans kaydı eklenirken EndNote her kayıt için otomatik ve sıralı olarak kayıt numarası atar.
- Eğer aynı referans kaydı farklı iki kütüphanede bulunuyorsa, muhtemelen kayıt numaraları farklı olacaktır.
- Kayıt numaraları bir kütüphanede **hiçbir zaman tekrar kullanılmaz veya yeniden atanamaz**. Bir referans kaydı silindiğinde, ilgili kayıt numarası o kütüphanede hiçbir zaman tekrar kullanılmaz.
- Kayıt numaralarını **değiştiremez veya yeniden atayamazsınız**.

